

RAPPORT ANNUEL 2019



**DES FORÊTSTM
POUR TOUS
POUR TOUJOURS**

FSC® 000205

MESSAGE DU PRÉSIDENT DU CONSEIL D'ADMINISTRATION

En 2019, le FSC Canada a mis en œuvre une norme moderne en matière d'aménagement responsable des forêts qui s'harmonise avec les indicateurs internationaux tout en mettant l'accent sur les priorités du Canada. La norme d'aménagement forestier offre une plateforme pour faire avancer le consentement libre, préalable et éclairé, protéger les espèces en péril comme le caribou des bois et intégrer les concepts de paysage forestier intact et de paysage culturel autochtone. Elle favorise de solides relations avec les communautés et les travailleurs et reconnaît l'importance d'une gestion rigoureuse des forêts dans la lutte mondiale contre les changements climatiques.

Nous appliquerons la nouvelle norme en mobilisant activement les détenteurs de certificats et les intervenants afin d'obtenir un consensus et de créer de la valeur pour les divers membres du FSC Canada et l'ensemble de ses chaînes d'approvisionnement.

L'an 2020 sera une année charnière en raison du lancement de la nouvelle norme, en plus de l'élaboration d'un nouveau plan stratégique national qui met l'accent sur la collaboration avec les peuples autochtones, le développement de la valeur de la marque et des marchés, la bonification de l'approvisionnement du FSC et le recours au pouvoir des connaissances.

Les grands changements supposent de grandes responsabilités. Les quatre chambres devront adopter intégralement notre nouvelle norme nationale et la mettre en œuvre partout au pays. Les résultats de cette initiative sont appelés à se faire sentir à l'échelle mondiale.

David Flood,
président du conseil d'administration



**David Flood,
président du conseil d'administration**

MESSAGE DU PRÉSIDENT

En 2019, le FSC Canada a franchi d'importants jalons dans son histoire. Nous avons procédé au lancement officiel de la nouvelle norme nationale d'aménagement forestier, marquant ainsi la fin de six ans de consultations rigoureuses auprès de nos quatre chambres composées respectivement d'intervenants industriels, environnementaux, sociaux et de groupes autochtones.

La nouvelle norme cible les enjeux les plus pressants qui touchent actuellement les forêts canadiennes, y compris la protection du caribou des bois, les droits des peuples autochtones, les droits des travailleurs (notamment l'égalité des sexes) et la conservation et l'aménagement du territoire. Ce nouveau cadre national propose des procédures et des protocoles dont l'efficacité a été démontrée pour assurer l'exploitation et l'entretien durables de nos forêts.

Nous avons aussi procédé au lancement d'une Évaluation nationale de risque pour le bois contrôlé, le fruit d'une collaboration de trois ans avec les membres de nos quatre chambres. L'évaluation assure une application cohérente et crédible des normes et des politiques de bois contrôlé du FSC afin de prévenir l'approvisionnement à partir de sources inacceptables.

Depuis 1993, le Forest Stewardship Council représente la norme d'excellence en aménagement forestier responsable au Canada et à l'échelle mondiale. Grâce à l'adoption de nos normes en matière d'aménagement responsable des forêts et de gestion responsable de la chaîne d'approvisionnement, nous pouvons continuer d'offrir aux entreprises une vérification crédible de bois et de produits de bois issus d'une production durable et aider les consommateurs à trouver des produits provenant de forêts bien gérées.

François Dufresne,
président, FSC Canada



**François Dufresne,
président, FSC Canada**

STATISTIQUES SUR LA CERTIFICATION DU FSC



50 millions

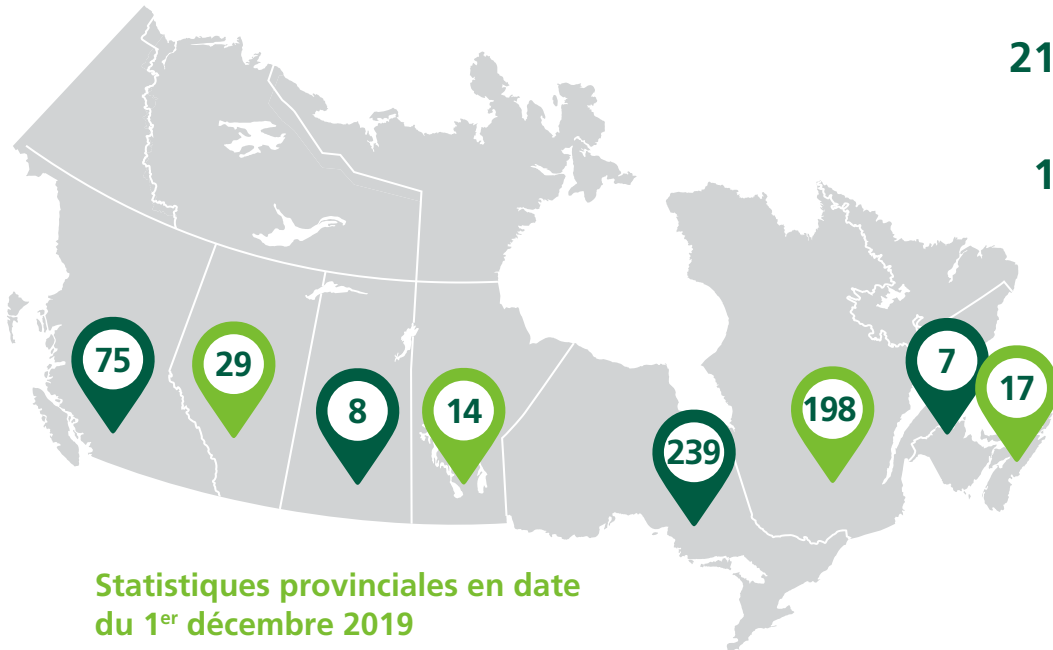
d'hectares de forêts certifiées FSC au Canada



201 millions

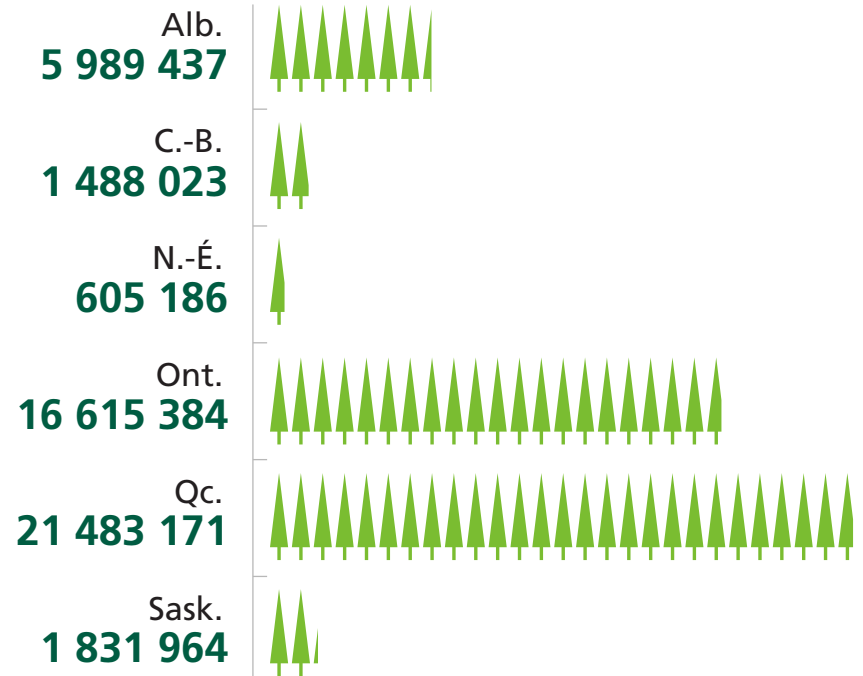
d'hectares de forêts certifiées FSC à l'échelle mondiale

Certificats de chaîne de traçabilité au Canada



Statistiques provinciales en date du 1^{er} décembre 2019

Hectares de forêts certifiées FSC au Canada :



14 %

des forêts canadiennes sont certifiées FSC



6/10

des plus vastes forêts certifiées FSC sur la planète se trouvent au Canada

A close-up photograph of a green leaf with a prominent white grid pattern overlaid on it. The grid consists of thick white lines forming a large-scale structure and thinner white lines forming a fine-scale mesh. The word "NORMES" is written in bold white capital letters across the middle of the leaf. A thin green horizontal line is positioned below the text.

NORMES

LANCEMENT DE LA NOUVELLE NORME D'EXCELLENCE EN FORESTERIE DURABLE

Le FSC est fier d'annoncer le lancement d'une nouvelle norme nationale exhaustive aux fins de l'aménagement forestier responsable au Canada. Après six années de consultations poussées auprès d'intervenants industriels, environnementaux, sociaux et de groupes autochtones, la nouvelle norme cible les enjeux les plus pressants qui touchent actuellement les forêts canadiennes, en particulier la crise du caribou des bois, les droits des peuples autochtones, les droits des travailleurs (notamment l'égalité des sexes) et la conservation et l'aménagement du territoire.

Ce nouveau cadre de travail national combine les quatre normes régionales existantes, mises à jour pour faire face aux enjeux les plus urgents qui touchent actuellement nos forêts, les principes et critères révisés de même que les indicateurs

génériques internationaux du FSC, ainsi que de nouvelles procédures et de nouveaux protocoles mis à l'essai sur le terrain et approuvés en vue de l'exploitation et de l'entretien durables de nos forêts.

La nouvelle norme d'aménagement forestier cible des enjeux précis qui touchent les forêts canadiennes, notamment les suivants :



DROITS DES AUTOCHTONES :

Au Canada, plus de 1,6 million d'Autochtones vivent dans les forêts ou à proximité de celles-ci. La nouvelle norme énonce les exigences pour reconnaître et protéger leur culture, leurs moyens de subsistance et leurs terres de façon proactive.



CRISE DU CARIBOU DES BOIS :

Les caribous témoignent de la santé de la forêt, et leur protection favorise la survie d'autres plantes et animaux sauvages, dont des oiseaux, des insectes et de petits mammifères. Les nouvelles exigences touchent directement l'habitat du caribou, puisqu'elles visent à éviter ou à limiter la perte de terres forestières.



DROITS DES TRAVAILLEURS ET ÉGALITÉ DES SEXES :

Le FSC exige des gestionnaires forestiers qu'ils maintiennent ou améliorent le bien-être social et économique des travailleurs forestiers. Cela contribue à protéger les droits de ceux dont la subsistance dépend de nos forêts, y compris en matière de santé et de sécurité et d'égalité des sexes.



SAUVEGARDE ET GESTION DU PAYSAGE :

La gestion du paysage est nécessaire pour maintenir, améliorer et rétablir les services écosystémiques. La nouvelle norme s'accompagne d'exigences pour éviter et réduire au minimum les perturbations du paysage, notamment par l'harmonisation des activités forestières avec les activités d'autres secteurs industriels et la protection des cours d'eau.

La nouvelle norme d'aménagement forestier du FSC a été lancée le 3 juin 2019 et doit être mise en œuvre de façon progressive par les détenteurs de certificats d'ici le 1^{er} janvier 2021.





TÉMOIGNAGES

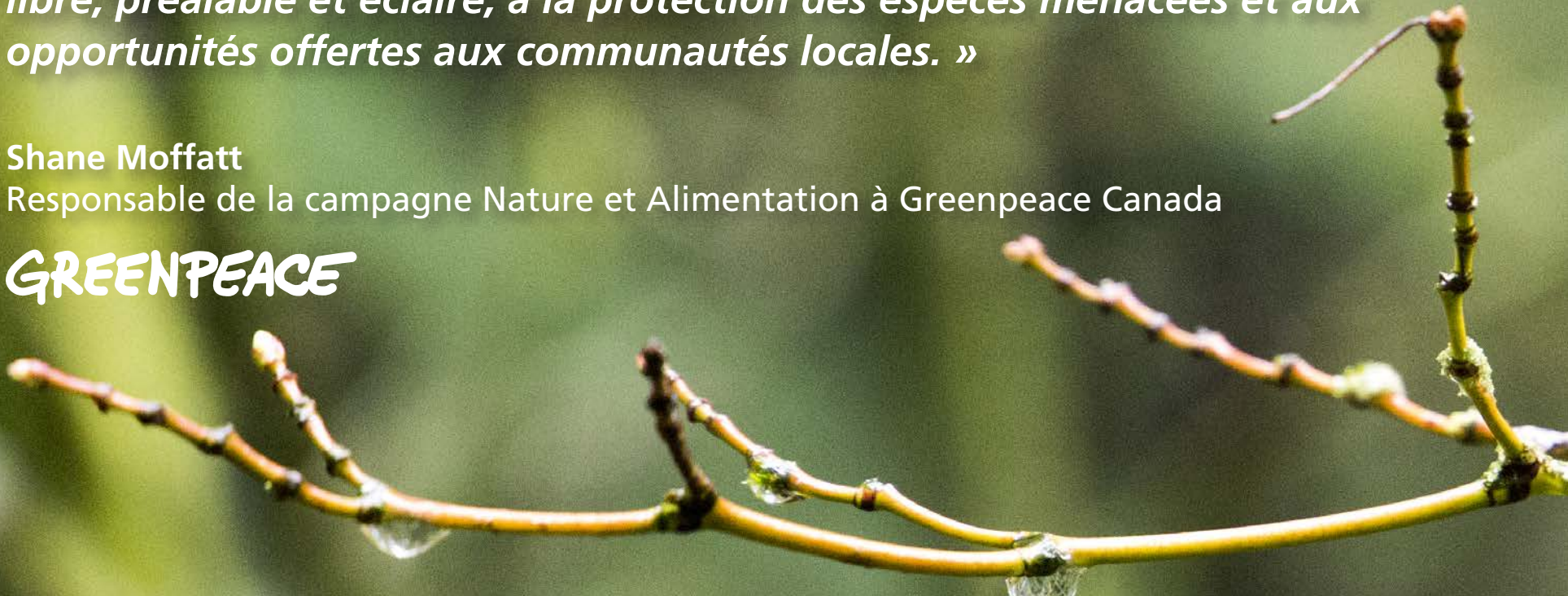
La norme d'aménagement forestier du FSC est toujours la plus fiable au monde.


« En pleine crise de la biodiversité, l'annonce de la nouvelle norme FSC au Canada offre à l'industrie forestière un choix évident : faire partie du problème ou de la solution. Les découvertes scientifiques récentes ont dévoilé qu'un million d'espèces de plantes, d'insectes et d'animaux sont aujourd'hui menacées de disparition. Il s'agit d'un signal d'alarme à ne pas négliger. Les compagnies qui affirment opérer en harmonie avec la nature tout en respectant les droits des Peuples autochtones ont l'occasion de prouver leur engagement en veillant à ce que les forêts qu'elles gèrent soient certifiées FSC. L'appui de Greenpeace Canada à cette norme est intimement lié à la prise en compte du droit des Peuples autochtones au consentement libre, préalable et éclairé, à la protection des espèces menacées et aux opportunités offertes aux communautés locales. »

Shane Moffatt

Responsable de la campagne Nature et Alimentation à Greenpeace Canada


GREENPEACE



A misty forest landscape with a river in the foreground and tall evergreen trees in the background. The scene is captured in a soft, hazy light, with the river winding through the valley and the dense forest rising on the slopes. The trees are tall and dark green, with some branches visible in the foreground. The overall atmosphere is serene and natural.


« Ces efforts permettent à notre entreprise de continuer à mettre en œuvre un ensemble de normes cohérentes à l'échelle de nos unités d'aménagement, en plus d'encourager et de faciliter la collaboration proactive. »

Elston Dzus
Écologiste des forêts,
Alberta-Pacific Forest Industries Inc.



« L'adoption de la norme révisée du FSC est une excellente nouvelle pour les emplois régionaux et la santé des forêts. Nous soutenons fièrement le FSC et encourageons toutes les entreprises d'aménagement forestier à adopter ses valeurs. »

Cameron Shiell
Agent forestier, Private and Public Workers of Canada



« Nous saluons le travail soutenu du FSC, des environmentalistes, des peuples autochtones, des travailleurs forestiers et des entreprises pour élaborer une nouvelle norme d'aménagement forestier. Cette norme apporte de nombreuses possibilités pour protéger la nature, respecter les droits des groupes autochtones et maintenir des communautés forestières en santé. »

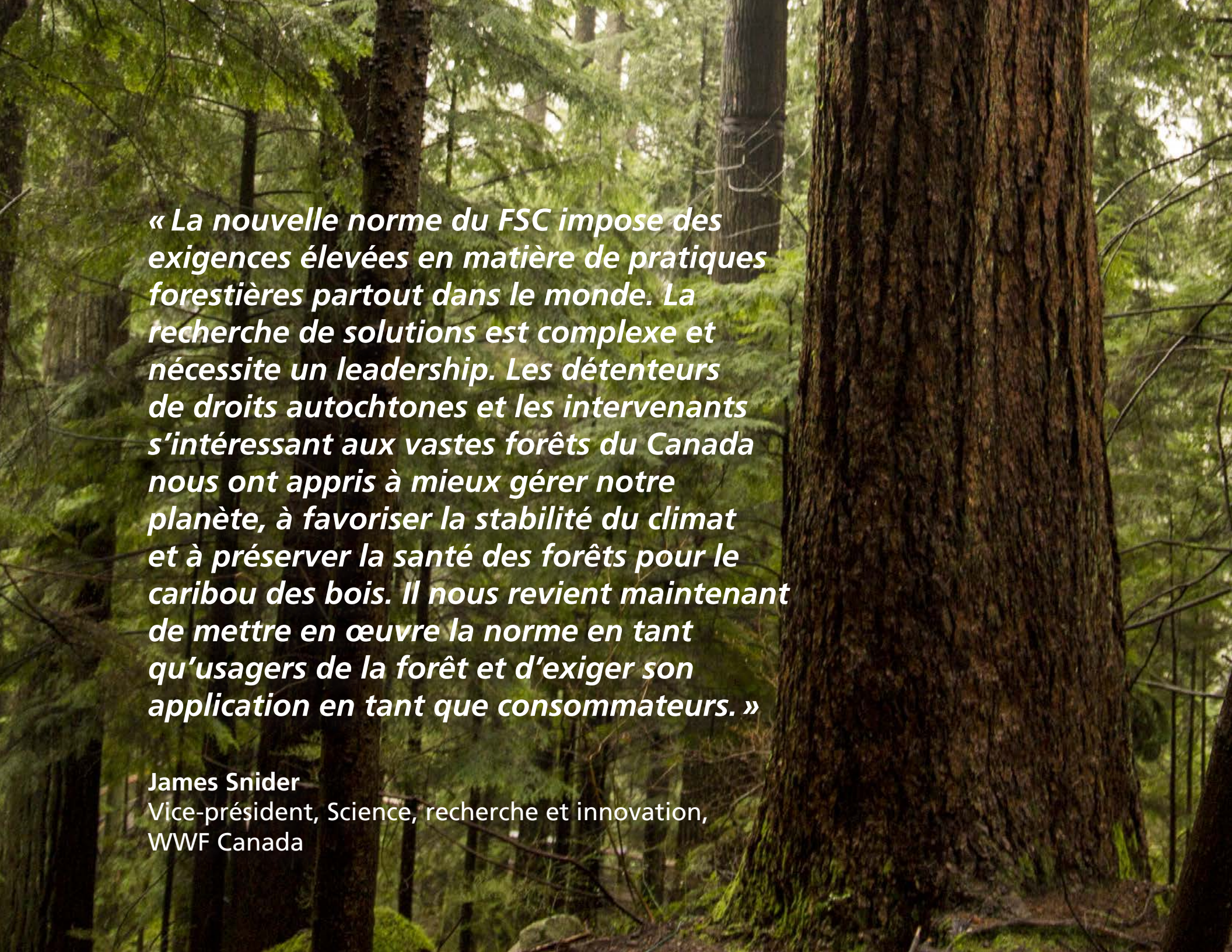
Janet Sumner

Directrice générale de la Wildlands League



WILDLANDS LEAGUE

A chapter of the Canadian Parks and Wilderness Society



« La nouvelle norme du FSC impose des exigences élevées en matière de pratiques forestières partout dans le monde. La recherche de solutions est complexe et nécessite un leadership. Les détenteurs de droits autochtones et les intervenants s'intéressant aux vastes forêts du Canada nous ont appris à mieux gérer notre planète, à favoriser la stabilité du climat et à préserver la santé des forêts pour le caribou des bois. Il nous revient maintenant de mettre en œuvre la norme en tant qu'usagers de la forêt et d'exiger son application en tant que consommateurs. »

James Snider
Vice-président, Science, recherche et innovation,
WWF Canada

APPROBATION DE L'ÉVALUATION NATIONALE DE RISQUE POUR LE BOIS CONTRÔLÉ

Le bois contrôlé est du bois vierge ou de la fibre de bois vierge qu'il est possible de mélanger à une matière certifiée FSC pour la fabrication de produits « FSC Mixte ». Le FSC effectue des vérifications pour s'assurer que le bois contrôlé présente un faible risque de provenir de forêts exploitées illégalement ou en violation de droits traditionnels et civils, qui sont converties en plantations ou en territoire à vocation non forestière, dans lesquelles des valeurs de conservation sont menacées ou qui contiennent des arbres génétiquement modifiés.

Le FSC est le système de certification forestière connaissant la plus forte croissance au monde, couvrant plus de 50 millions d'hectares au Canada et comptant plus de 600 entreprises certifiées selon ses normes. Or, bon nombre de forêts ne répondent toujours pas à ces normes en matière de forêts en santé et de communautés florissantes. Pour contribuer à une

meilleure durabilité, la vérification bois contrôlé FSC permet de s'assurer que 100 % de la fibre vierge qui est mélangée à de la fibre certifiée FSC ou recyclée provient de sources approuvées et acceptables.

À cette fin, le FSC a mis en place une nouvelle évaluation nationale de risque pour le Canada en juin 2019, au terme de trois années de consultations menées auprès d'intervenants industriels, environnementaux, sociaux et des peuples autochtones. Cette mesure vise à aider les entreprises à appliquer systématiquement les normes de vérification bois contrôlé FSC pour atténuer les risques liés au respect des droits des peuples autochtones, à la protection des espèces en péril comme le caribou des bois et au soutien des paysages forestiers intacts. L'évaluation devait être progressivement mise en œuvre par les détenteurs de certificats avant le 26 décembre 2019.

« Nous voulions créer un bâtiment moderne qui s'intègre parfaitement dans l'environnement naturel du Parc... »



PADDOCKS DU GRAND PRIX DE FORMULE 1

À vos marques, prêts, partez. Les paddocks du Grand Prix de Formule 1 à Montréal ont reçu une nouvelle maison plus permanente faite de bois lamellé croisé certifié FSC.

LA SOIF DE VITESSE

Dans le cadre d'un accord de renouvellement pour le Grand Prix du Canada, la Ville de Montréal s'est engagée à remplacer ses structures temporaires par un bâtiment permanent répondant aux besoins de cet événement annuel de grande envergure.

Le nouveau paddock devait comprendre des garages pour les équipes de course, des bureaux, des salles pour le commanditaire de la course, un salon capable d'accueillir 5 000 personnes et un centre médiatique pour les journalistes et les diffuseurs. Le tout devait être complété en une courte période de 10 mois et le budget était fixé à 60 millions de dollars canadiens.

Un espace lounge à aire ouverte est une solution durable dont la ventilation naturelle éliminait le

besoin d'un système CVC tout en rapprochant les spectateurs des vues et des sons de la piste.

ADAPTER LES PADDOCKS À LEUR ENVIRONNEMENT

Des équipes d'architectes et de constructeurs ont livré cet imposant bâtiment de 300 mètres de long recouvert d'une impressionnante toiture consistant en un quadrillage de poutres placées en diagonale.

Conçue par Les Architects FABG, la structure du toit de l'installation polyvalente comprend du bois lamellé-croisé (CLT) certifié FSC, des poutres lamellées-collées et des planchers CLT fournis par Nordic Structures.

« Nous voulions créer un bâtiment moderne qui s'intègre parfaitement dans l'environnement naturel du Parc Jean-Drapeau tout en nous assurant qu'il répond aux critères techniques et technologiques liés aux exigences de la Formule 1 », a déclaré l'architecte Éric Gauthier. L'idée d'incorporer du bois dans la structure du toit s'est avérée une solution clé en main, car



les poutres en lamellé-collé et en lamellé-croisé sont légères et faciles à assembler et ne nécessitent pas d'équipement spécialisé.

LES RÉSULTATS

Si on décide un jour de mettre fin à cet événement, la structure entière pourrait être adaptée à un autre usage, ou les matériaux être réutilisés.

Le bâtiment a remporté le Prix d'excellence de Canadian Architect en décembre 2018. Le magazine a cité l'aspect moderne du bâtiment, l'utilisation de matériaux éco-responsables, et son intégration parfaite dans le cadre naturel du parc.

DÉVELOPPER LA VALEUR DE LA MARQUE ET LES MARCHÉS

L'évolution continue du FSC comme marque visible et reconnaissable dans le marché est essentielle pour accroître la demande de produits certifiés FSC et renforcer les avantages commerciaux pour les participants actuels et potentiels au système du FSC.

P&G RENFORCE SON ENGAGEMENT DE S'APPROVISIONNER EN PRODUITS CERTIFIÉS FSC

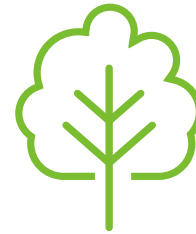


Procter & Gamble (P&G) a annoncé ses nouveaux objectifs pour l'approvisionnement en fibres, s'engageant à presque doubler la quantité de fibres certifiées FSC utilisées dans ses produits pour atteindre 75 % d'ici 2025. Cet engagement concerne les marques Charmin, Bounty et Puffs.





MCDONALD'S CANADA INTRODUIT DES EMBALLAGES CERTIFIÉS FSC DANS LE PREMIER «RESTAURANT DE CONCEPT VERT» AU PAYS



McDonald's a ouvert deux « restaurants de concept vert », un à London, en Ontario, et l'autre à Vancouver. Ces franchises font l'essai de nouveaux

emballages, notamment des couvercles de trois formats de boisson fabriqués entièrement de fibres certifiées FSC. Les restaurants offriront également aux clients des pailles en papier ainsi que des couverts et des bâtonnets en bois certifiés FSC.

Cette nouvelle offre découle de l'annonce qu'a faite McDonald's en janvier 2018 selon laquelle, d'ici 2025, tous ses emballages client proviendraient de sources renouvelables, recyclées ou certifiées, avec une préférence pour la certification du FSC.

**POUR SON ENCLOS DE PANDAS
FABRIQUÉ À PARTIR DE BOIS
CERTIFIÉ FSC ET SES PRATIQUES DE
CONSTRUCTION DURABLE, LE ZOO
DE CALGARY REMPORTE UN PRIX**



Le « Panda Passage » s'inscrit dans l'engagement pris par le zoo de Calgary en matière de conception d'habitats à la fine pointe. Il a été certifié Petal, ce qui en fait un des habitats les plus avancés sur la planète.

La Panda Passage, qui a ouvert en 2019, comprend 2 000 mètres carrés d'habitats intérieurs et extérieurs.





AIR CANADA REMPLACE LES BÂTONNETS EN PLASTIQUE PAR DES PRODUITS CERTIFIÉS FSC



Dans le cadre de son engagement à réduire les déchets, Air Canada réduit la quantité de plastique à usage unique utilisé pendant ses vols et dans ses lieux de travail. Air Canada remplacera les bâtonnets en plastique fournis avec les boissons qu'elle sert à bord de tous ses avions par des bâtonnets en bois certifiés FSC, ce qui devrait éviter la mise au rebut de 35 millions de bâtonnets en plastique par année.

SUR LA ROUTE



ACCROÎTRE LA SENSIBILISATION AU GREEN LIVING SHOW

Le FSC Canada a participé au Green Living Show de 2019 à Toronto, le plus important salon grand public en Amérique du Nord consacré à un mode de vie vert. Du 22 au 24 mars, les 30 000 visiteurs de l'exposition ont été invités au stand du FSC Canada pour en apprendre davantage sur les produits certifiés FSC et la signification du logo du FSC sur les articles ménagers.

EXPOSITION LIVING GREEN DE LA SASKATCHEWAN

Le 26 avril 2019, sur la scène principale de l'exposition Living Green de la Saskatchewan, le FSC Canada a présenté un exposé devant plus de 500 personnes sur des mesures simples à mettre en œuvre pour aider à prendre soin de nos forêts. Pendant l'événement, le FSC Canada disposait également d'un stand où les consommateurs ont pu interagir avec le personnel pour en apprendre davantage à ce sujet.

FOIRE RBC DU JOUR DE LA TERRE

Plus de 500 employés de RBC ont participé à la foire annuelle du Jour de la Terre organisée par l'entreprise, ce qui leur a donné l'occasion de connaître l'engagement de RBC à l'égard du FSC et la façon dont leurs choix font partie de la solution.

CONFÉRENCE HIVERNALE SUR LE BOISÉ DE KEMPTVILLE

Le 22 février 2019, le FSC Canada s'est joint au groupe de la Forêt modèle de l'Est de l'Ontario (EOMF) à la Conférence hivernale sur le boisé de Kemptville. L'EOMF a présenté un voyage dans le temps qui a permis de découvrir l'évolution des forêts et de leur aménagement au cours des trois dernières décennies et ce que l'avenir nous réserve à cet égard.

ÉVÉNEMENT DANS UN IMMEUBLE CANDEREL

Le FSC a participé à une rencontre d'équipe verte organisée dans le hall d'entrée de l'un des immeubles Canderel afin d'informer plus de 1 000 visiteurs et locataires des produits de construction certifiés FSC et écologiques.

ÉVÉNEMENT AUTOMNAL DE L'ASSOCIATION CANADIENNE DES FABRICANTS D'ARMOIRES DE CUISINE

Le FSC Canada a présenté un exposé à l'Association canadienne des fabricants d'armoires de cuisine pour montrer comment la durabilité est essentielle à la différenciation des fabricants d'armoires de cuisine canadiens sur le marché et comment le recours à des produits entièrement certifiés peut leur permettre de se distinguer de leurs concurrents.

CAMPAGNES DU FSC

ENSEMBLE NOUS SOMMES LE FSC

Les [objectifs de développement durable \(ODD\) des Nations Unies](#) constituent un cadre de travail pour le changement à l'échelle mondiale. Ils mettent en lumière les secteurs sur lesquels nous devons nous concentrer afin de préparer un meilleur avenir pour tous les êtres humains ainsi que pour le reste de la planète.

Pour promouvoir sa contribution à l'atteinte des ODD, le FSC a lancé un [nouveau site Web](#) (en anglais) qui met en lumière ses valeurs et sa pertinence en ce qui concerne les 17 objectifs de développement durable des Nations Unies.

Le site présente notamment des instantanés de la vie et du travail de diverses personnes, de propriétaires forestiers de la Finlande à un propriétaire d'hôtel du Mexique, dépeignant les efforts solidaires de notre communauté mondiale pour conserver les forêts pour tous, pour toujours.

Nous vous encourageons à [découvrir le nouveau site](#) (en anglais), à faire la rencontre des gens qui soutiennent les forêts certifiées FSC de la planète et à apprendre comment vos achats quotidiens de produits certifiés FSC appuient une mission mondiale.



OBJECTIFS 
DE DÉVELOPPEMENT
DURABLE



Ensemble
NOUS SOMMES FSC®

UN FSC FRIDAY POUR SOUTENIR LA FORESTERIE RESPONSABLE

Le 27 septembre 2019, le FSC Canada et des centaines d'organisations différentes du monde entier ont célébré le [FSC Friday](#), un événement annuel visant à sensibiliser les gens au FSC et à l'aménagement responsable des forêts. Le FSC Canada a encouragé les détenteurs de certificats et d'autres intervenants à y prendre part en ligne et a présenté diverses façons de s'y prendre, notamment au moyen d'une trousse promotionnelle pour les médias sociaux comprenant des ressources téléchargeables et partageables.

CONTINUER DE FAIRE LE PONT ENTRE FOURNISSEURS ET ACHETEURS DE BOIS

En septembre 2018, le FSC US et le FSC Canada ont lancé une nouvelle campagne numérique pour faire la promotion du FSC en construction afin de mieux servir ceux qui souhaitent utiliser des produits forestiers issus de sources responsables dans leurs travaux de construction.

[Le site Web du FSC pour l'Amérique du Nord](#) a attiré 3 500 architectes, promoteurs immobiliers, entrepreneurs et décorateurs d'intérieur cherchant des produits certifiés FSC.



ÉQUIPE





CONSEIL D'ADMINISTRATION

Chambre autochtone

David Flood, particulier
Lorraine Rekmans, particulier

Chambre économique

Chris McDonell, Rayonier AM
Elston Dzus, Alberta-Pacific
Forest Industries Inc.

Chambre environnementale

Catharine Grant, particulier
Gérard Szaraz, Nature Québec

Chambre sociale

Cameron Shiell, Public and Private
Woodworkers of Canada
John Caluori, Unifor

PERSONNEL

François Dufresne,
président

Bryce Denton,
directeur financier

Elaine Marchand,
directrice régionale, Est du Canada

Marie-France Thompson,
adjoindte administrative

Monika Patel,
directrice des programmes et des communications

Vivian Peachey,
directrice des normes

Consultants

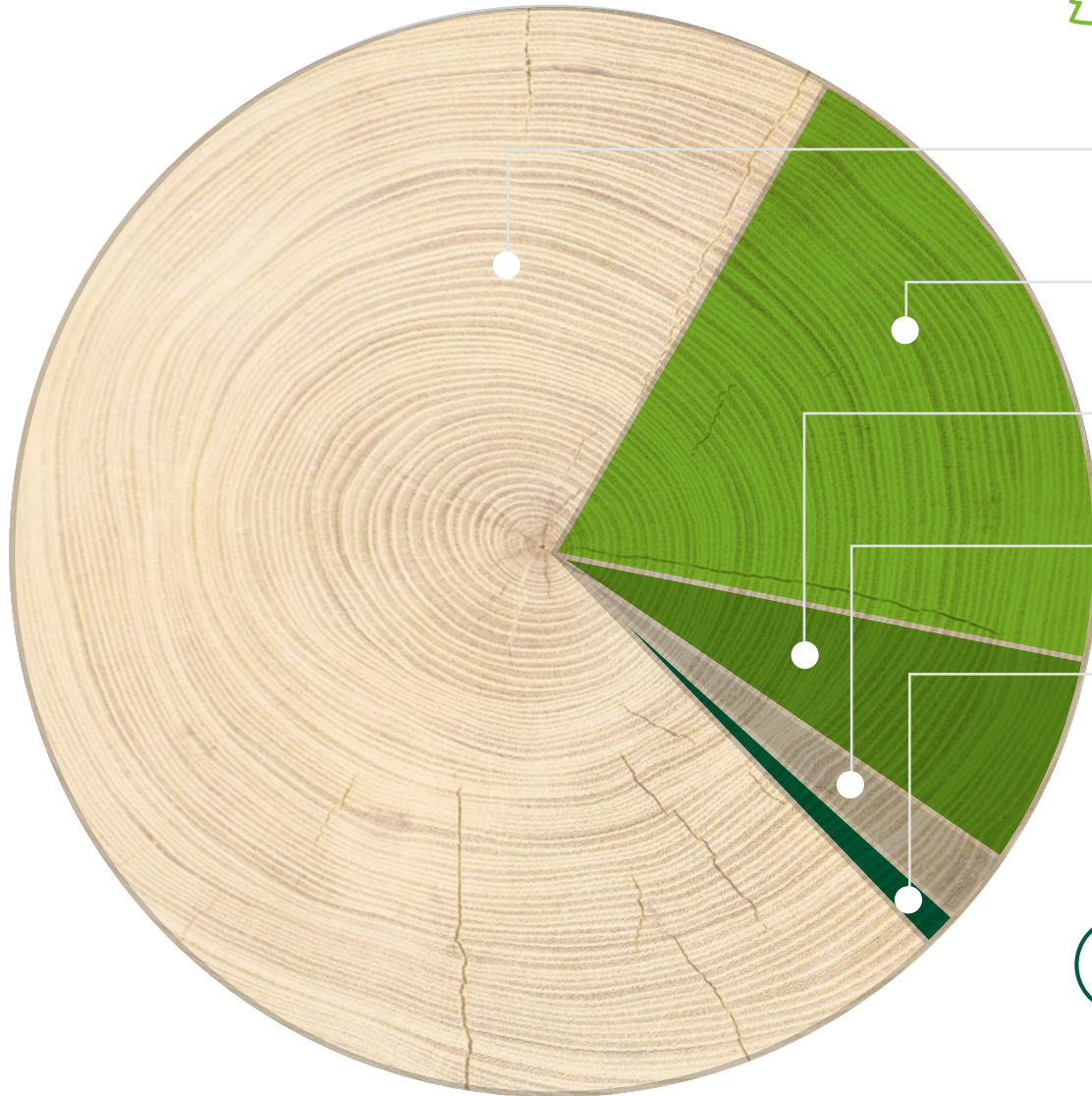
Andrew Tremblay,
gestionnaire du développement des marchés

Christine Korol,
coordonnatrice de l'évaluation nationale de risque

Chris Wedeles,
consultant pour la norme d'aménagement forestier

Jean-François Deslaliens,
gestionnaire de solutions durables

DONNÉES FINANCIÈRES



1 274 229 \$

Revenus totaux

902 221 \$

Droits de certification

250 125 \$

Commandites d'entreprises

81 328 \$

Droits d'adhésion

27 352 \$

Subventions du FSC

13 203 \$

Autres revenus



1 031 688 \$

Dépenses totales



FSC® 000205



TM

**DES FORÊTS POUR TOUS
POUR TOUJOURS**